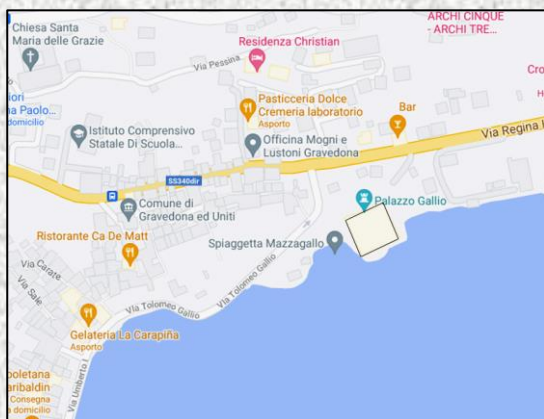


# Come raggiungerci



# Palazzo Gallio

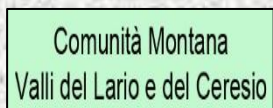
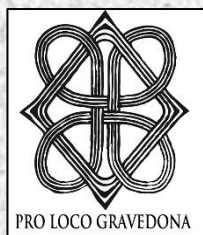


# Universo donna

Costantino Meucci



Si ringraziano:



Info:

Tel. 338 7577540

Email [prolocogravedona@gmail.com](mailto:prolocogravedona@gmail.com)

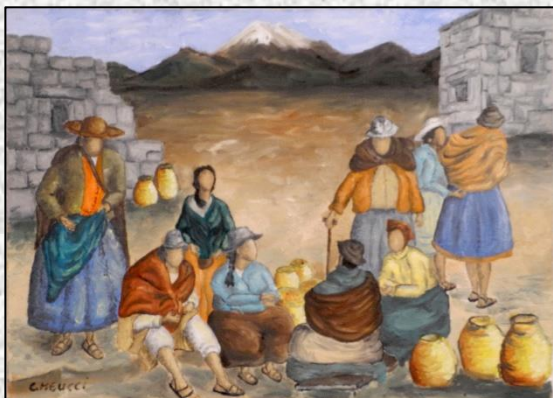
Palazzo Gallio

Gravedona ed Uniti, 10-16 ottobre 2021

Sa-Do 11-20 – Lun-Ven 15-20  
Ingresso Libero con Green Pass



Assessorato alla Cultura  
Comune di Gravedona ed Uniti



## Il Pittore, la tecnica, il movente

Pur non disdegnando legno e masonite, il supporto pittorico che l'Autore predilige è la tela, che sovente prepara lui stesso stendendo colla e cementite su tela di lino. Lo studio preliminare delle sue composizioni porta Meucci a una prolifica e scrupolosa produzione di bozzetti preparatori a lapis su carta; il bozzetto migliore lo seleziona e lo trasferisce sulla tela. A una prima stesura di colori a olio, distribuiti a pennello per campiture di base, con cui impermeabilizza il supporto e definisce cromaticamente piani compositivi e soggetti rappresentati, Meucci fa seguire la pittura a olio vera e propria. Servendosi di spatole e/o pennelli di diverse dimensioni per stendere ad arte il colore sulla tela, riesce a realizzare armoniosi ed equilibrati effetti chiaroscurali capaci di non creare mai dubbio sulla correttezza rappresentativa di soggetti e contenuti, pur non volendo mai raggiungere il grado massimo di corrispondenza esatta con la realtà. Costantino Meucci non è un iperrealista ma un pittore di racconti e la donna ne è la protagonista indiscussa. Aldilà delle convenzioni e dei pregiudizi, ciò che Costantino Meucci intende rappresentare e celebrare con le sue opere, è esattamente questo ruolo centrale della figura e della dimensione femminile. Sempre presente in tutti i dipinti esposti, la donna è la sola figura che possa realmente rappresentare l'Universo: l'Universo Donna, appunto

## Costantino Meucci

I primi tentativi di Costantino Meucci (Roma 1946) di tradurre in immagini sentimenti e sensazioni personali risalgono al 1960, quando ebbe in regalo una piccola tela, un pennello e alcuni colori. Il giovane Costantino Meucci poggiò la tela su una sedia, guardò fuori dalla finestra e iniziò a rappresentare ciò che vedeva: case, alberi e persone presenti in strada. Il risultato fu orribile (a suo dire), sgraziato, senza alcun equilibrio formale e cromatico, ma fu l'inizio di un'avventura che avrebbe segnato un sottile e costante *fil rouge* per il corso dell'intera vita dell'Autore.

Negli anni successivi, il disegno, la fotografia, lo studio e il lavoro nel campo della conservazione delle opere d'arte, forniscono a Meucci un arricchito bagaglio di conoscenze e un maggior numero di strumenti espressivi con cui riprova a esprimersi figurativamente, mosso dalla forte esigenza di raccontare le proprie esperienze ed emozioni, le stesse che lo portano a scrivere racconti e romanzi (quelli che, in età più matura, diventeranno i soggetti di una consistente parte della produzione artistica proposta in questa mostra).



## Universo Donna

I dipinti sono stati raggruppati in cinque sezioni atte a rappresentare e descrivere i diversi aspetti dell'Universo Donna, in alcuni casi, con riferimento specifico agli scritti dell'Autore.

### Sezione 1: Amore cosmico.

È un gruppo di tredici dipinti che fanno riferimento alla creazione del mondo, alla nascita dei legami tra individui, dall'amicizia all'amore, in una sorta di ricercato e dosato contrappunto armonico alla teoria evoluzionistica dell'Universo e alla tradizione biblica della creazione del mondo.

### Sezione 2: Fuori c'è anche il paese.

Si tratta di un insieme complesso di dieci dipinti che fa riferimento ai racconti della silloge dal titolo "Fuori c'è anche il paese", in cui sono descritte le emozioni che situazioni e luoghi particolari possono suscitare

### Sezione 3: La Santeria.

Nella vita delle popolazioni caraibiche il sincretismo religioso nato al tempo della schiavitù è ancora oggi un modo di vivere la religione senza dimenticare le proprie origini.

### Sezione 4: Carretera Nacional.

In America Latina le relazioni sociali si sviluppano prevalentemente in occasione delle fiere, i mercati che si svolgono con periodicità fissa in vari paesi e città.

### Sezione 5: La terra nel cuore.

Si tratta di quattro dipinti che trasferiscono in immagini i racconti della silloge dallo stesso titolo. Sono i ritratti di quattro donne emblematiche dei drammi causati dalle catastrofi naturali e che ci riportano al ruolo forte della donna nella vita di tutti i giorni.

Contatti:

Costantino Meucci  
Via San Carlo da Sezze, 35 – 00178 Roma  
Tel. +39 320 0809121  
Email: [costantino.meucci@libero.it](mailto:costantino.meucci@libero.it)